

全天候户外LCD广告机
阳光下可视
IP65



户外液晶显示屏
竖放落地安装带工业空调（系列）
2015 版



产品介绍

广泛应用于户外广告显示、交通指示、等户外需要显示的场合

整机 IP65 防护等级，防尘、防水，完全安装于室外

阳光下可视

宽温条件下可以正常工作

可提供远程发布系统，户外触摸屏等解决方案

可定制化外观和显示尺寸

现有产品尺寸 42 寸 55 寸 65 寸 70 寸 82 寸

产品特性

落地式安装，模块化设计，易维护

全户外防水防尘设计，户外防护等级达到 IP65

高亮度的液晶显示屏，并配合防反光设计达到阳光下可视

专利技术的控温，在户外阳光直射下无黑化现象

智能冷暖一体化空调，机器内部恒温工作，LCD 显示屏的背光亮度长时间运行无衰减

高效的一体化空调，配合环保冷媒，更节能环保

智能监控系统，可随时监控机器内部的环境运行状况（温度、湿度、振动）等

按行业用途可以定制化的提供多种户外信息发布系统等应用的解决方案

1. 外壳部分：箱防护要求

设计原则：根据外壳防护等级 GB4208-93 标准，采用的一体化机箱及恒温系统的防护等级将达到 IP65 全户外设备标准：

- 1) 防盗：门锁为三级防护，机螺钉隐藏式设计，没有外露可拆卸螺钉；
- 2) 箱体防腐蚀：外壳采用高强度镀锌钢材设计+户外粉表处理，板材平均厚度在 1.5mm，美观结实；钢板表层图层处理满足 GB/T9286 测试技术；
- 3) 整体设备设计强度达到抗击 12 级强风设计；
- 4) 防爆玻璃：采用 AR 钢化玻璃，防爆、防反射（要求透光率大于 97%，反射率小于 3%）；
- 5) 防水设计：机柜密封性好，开门密封条使用具有良好弹性和抗压缩变形、耐老化、臭氧、化学作用、较宽的使用温度范围（-40℃~+120℃）的三复合胶条，具有至少 10 年使用寿命。
- 6) 整机完全按照 IPX5 要求，多角度喷水不进水

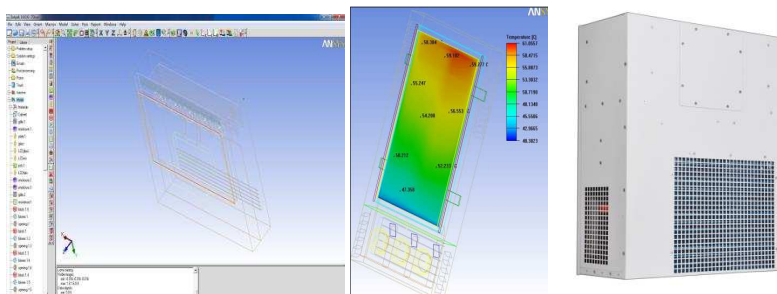
2、温控系统

1) 整机采用冷暖一体化空调进行控制，满足户外环境温度-40-55 度时，液晶显示屏正常工作

2) 整机在太阳辐射和电器件发热时的散热要求，显示屏不能出现高温黑化、屏前结雾等异常现象，散热空调能根据箱体内部温度自动调节制冷或加热。

3) 温控系统设计原则：

结构建模---仿真分析---散热产品



3、电器安全

1) 内置漏电保护器、宽电压电源模块；

符合标准	GB16917.1、IEC61009-1；获得 CCC、CE、TUV 认证证书
额定电压	AC230V
额定电流	6A、10A、16A、20A、25A、32A
极数	1P+N
分断能力	4.5kA
脱扣特性	C 型脱扣曲线
机械寿命	10000 次
接线能力	10mm ² 及以下导线

2) 定时开关机；

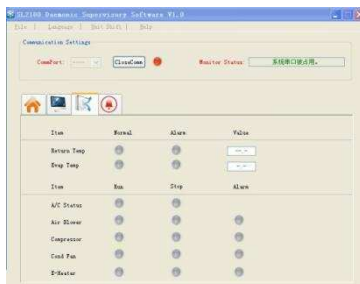
它可预设每天或一周内 20 次不同时间的开/关控制，还具有任意循环定时功能、键盘锁定、夏时制和 12/24 小时制转换功能。

3) 内部电器件有抗电磁干扰屏蔽设计；

4) 整机满足 7*24h 连续正常工作；

4、远程环境监控系统

基于网络，实现对户外液晶广告机内部的温度，湿度，工作状态等进行监控。

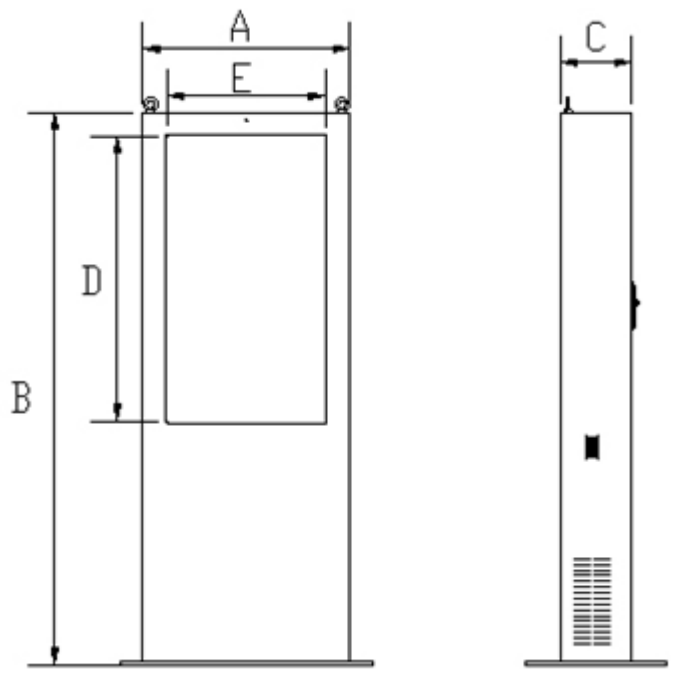


户外广告机规格参数

产品型号	SK-OD42P01	SK-OD55P01	SK-OD65P01	SK-OD70P01	SK-OD82P01
高亮液晶屏					
尺寸	42"	55"	65"	70"	82"
显示面积	930*523mm	1209*680mm	1428*803mm	1549*871mm	1805*1015mm
显示比例	16: 9	16: 9	16: 9	16: 9	16: 9
分辨率	1920*1080	1920*1080	1920*1080	1920*1080	1920*1080
亮度	1500 cd/m ²	2000 cd/m ²	2000 cd/m ²	2000 cd/m ²	2000 cd/m ²
对比度	3000:1	3000:1	3000:1	3000:1	3000:1
可视角度	178° 水平/ 178° 垂直	178° 水平/ 178° 垂直	178° 水平/ 178° 垂直	178° 水平/ 178° 垂直	178° 水平/ 178° 垂直
工作参数					
视频接口	VGA HDMI	VGA HDMI	VGA HDMI	VGA HDMI	VGA HDMI
音响	10W*2	10W*2	10W*2	10W*2	10W*2
亮度控制	自动感光系统	自动感光系统	自动感光系统	自动感光系统	自动感光系统
温度控制系统	精密空调	精密空调	精密空调	精密空调	精密空调
工作温度	-40° C to +55° C	-40° C to +55° C	-40° C to +55° C	-40° C to +55° C	-40° C to +55° C
工作湿度	5% to 100%	5% to 100%	5% to 100%	5% to 100%	5% to 100%
噪音	≦ 55dB	≦ 55dB	≦ 55dB	≦ 55dB	≦ 55dB
电源	AC 208-240V	AC 208-240V	AC 208-240V	AC 208-240V	AC 208-240V
最大功率	600W	800W	1300W	1500W	2000W
防水外壳					
防水等级	IP65	IP65	IP65	IP65	IP65
包装尺寸 (W*H*D)	810*2100*450 mm	950*2300*450 mm	1080*2550*450 mm	1220*2650*450 mm	1315*3000*500 mm
重量	148kg	164kg	208kg	256kg	360kg
安装方式	落地安装	落地安装	落地安装	落地安装	落地安装
保护玻璃	6mm AR 安全玻璃 透光率大于 97% 反射率小于 3%				
可选配置					
信息发布系统: 嵌入式联网信息发布系统 (Linux 或 Android)					
触摸查询系统: 多点投射电容触摸屏或户外专用的户外红外触摸					
工控电脑: CPU I3 内存 4GB 固态硬盘 64GB					

网络平台: WIFI 3G 4G

户外广告机产品尺寸图单位 mm



Model	A	B	C	D	E
SK-OD42P01	710	1900	255	930	523
SK-OD55P01	848	2100	255	1209	680
SK-OD65P01	974	2350	255	1428	803
SK-OD70P01	1122	2450	255	1549	871
SK-OD82P01	1215	2805	280	1805	1015

户外广告机产品应用

